

Zahlen und Fakten

Abschluss:

Master of Education und Erwerb der Laufbahnbefähigung für das Lehramt Gymnasium in Baden-Württemberg

Umfang:

120 ECTS-Punkte

Regelstudienzeit:

4 Semester Studiengang M.Ed. (Universität Freiburg)
1 Jahr verkürzter Vorbereitungsdienst (SAF Freiburg)

Studienbeginn:

zum Wintersemester,
der Vorlesungszeit ist ein erstes Schulpraktikum von vier Wochen vorgeschaltet

Unterrichtssprache:

Deutsch

Bewerbung:

Online, www.campus.uni-freiburg.de

Bewerbungsfrist:

01. – 31. Mai 2024

Voraussetzungen:

abgeschlossenes Fachbachelorstudium in den Fächern Physik oder Informatik, nicht möglich mit einem lehramtsbezogenen Bachelorabschluss in Physik oder Informatik

parallele Bewerbung um ein öffentlich-rechtliches Dienstverhältnis beim Regierungspräsidium Freiburg notwendig

(weitere Informationen erhältlich bei der Studiengangkoordination)

Universität Freiburg

School of Education FACE

Beratung zum Lehramtsstudium
Sedanstraße 6
79098 Freiburg

lehramtsberatung@face.uni-freiburg.de
www.face-freiburg.de

Service Center Studium
Sedanstraße 6
79098 Freiburg

studium@uni-freiburg.de
www.studium.uni-freiburg.de

Seminar für Ausbildung und Fortbildung der Lehrkräfte Freiburg
(Abteilung Gymnasium)
Oltmannsstr. 22
79100 Freiburg

gym-fr.seminare-bw.de

Impressum

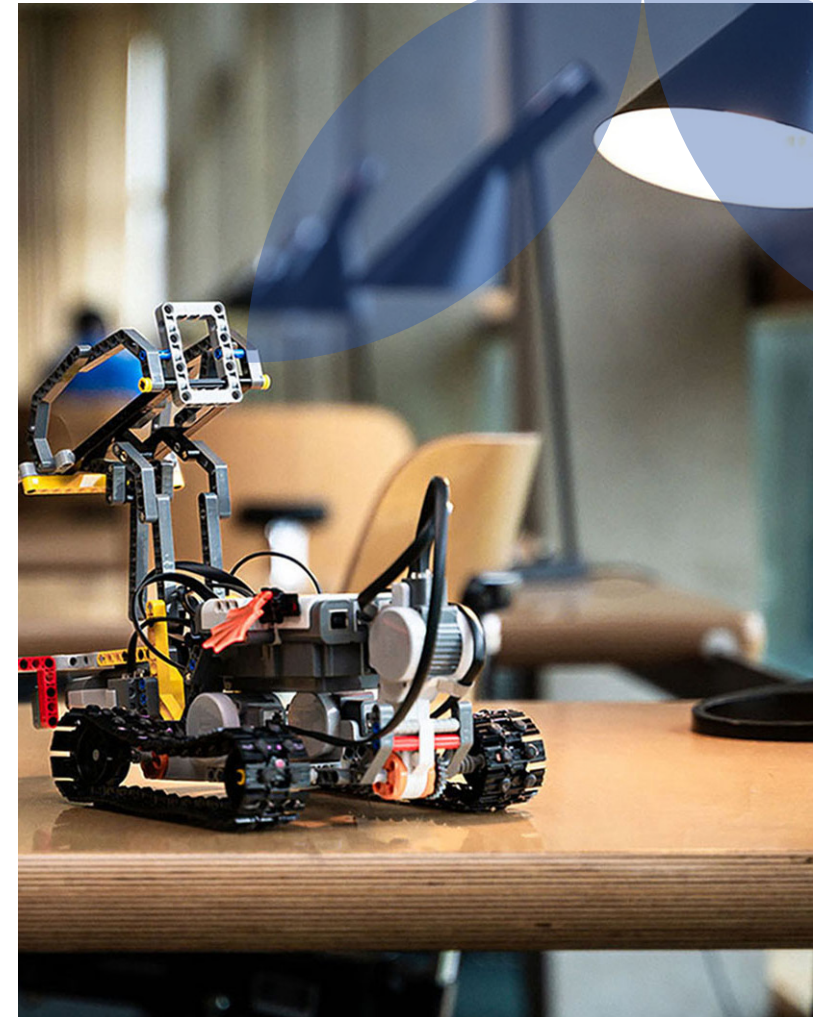
Herausgeberin:
Albert-Ludwigs-Universität Freiburg
Studierendenmarketing

www.uni-freiburg.de



Lehramt Gymnasium - dual (M.Ed.)

Master of Education
Studium und integrierter Vorbereitungsdienst
Physik und Mathematik/Informatik und Mathematik



Der Studiengang

Der Masterstudiengang Lehramt Gymnasium – dual ist erster Bestandteil einer dreijährigen dualen Ausbildung.

Er führt nach zwei Jahren zu einem Master of Education-Abschluss, der den Übergang in den verkürzten Vorbereitungsdienst ermöglicht. Diese anschließende einjährige Ausbildungsphase wird vom Seminar für Ausbildung und Fortbildung der Lehrkräfte (Gymnasium) in Freiburg (SAF Freiburg) verantwortet und dient dem Erwerb der Laufbahnbefähigung für das Lehramt Gymnasium in der belegten Fächerkombination (Physik und Mathematik oder Informatik und Mathematik).

Studierende des Masterstudiengangs Lehramt Gymnasium – dual befinden sich parallel zu ihrem Studium in einem öffentlich-rechtlichen, finanziell vergüteten Ausbildungsverhältnis und sind für drei Jahre einem allgemeinbildenden Gymnasium im Freiburger Raum zugeteilt.

Über das gesamte Masterstudium hinweg sind Lehrveranstaltungen der Universität Freiburg in den Bereichen Fachdidaktik und Bildungswissenschaften bzw. Pädagogik/Pädagogische Psychologie mit den vom SAF Freiburg angebotenen Veranstaltungen inhaltlich abgestimmt und eng miteinander verzahnt. Kombiniert mit mehreren Schulpraxisphasen gestaltet sich so eine intensiv betreute und zeitlich kompakte Ausbildung, die den Weg in ein neues und vielfältiges berufliches Aufgabenfeld ermöglicht.

Aufbau und Module

Masterstudium (Universität Freiburg)

- Fachdidaktik des 1. Fachs (Physik oder Informatik) – 10 ECTS
- Fachdidaktik Mathematik – 10 ECTS
- Fachwissenschaft Mathematik – 27 ECTS
- Bildungswissenschaften – 25 ECTS
- Schulpraktische Module – 33 ECTS
 - » 4-wöchiges Schulpraktikum unmittelbar vor Beginn des 1. Fachsemesters (begleitet durch Lehrveranstaltungen des SAF Freiburg)
 - » 5-wöchiges Schulpraktikum zwischen 1. und 2. Fachsemester
 - » Drittes Schulpraktikum parallel zum Schuljahr und dem 3. und 4. Fachsemester
- Masterarbeit – 15 ECTS

Ausbildungsphase (SAF Freiburg)

- einjähriger Vorbereitungsdienst
- Erwerb der Laufbahnbefähigung für das Lehramt Gymnasium in Baden-Württemberg

Studienberatung

Der Masterstudiengang Lehramt Gymnasium – dual ist zulassungsbeschränkt (20 Plätze).

Die Zulassung in höhere Semester ist nicht möglich.

Zu den genauen Zulassungsvoraussetzungen des Studiengangs berät die Studiengangkoordination.

Das Service Center Studium - Zentrale Studienberatung (ZSB) der Universität Freiburg informiert und berät zudem zu allen Fragen, die vor, zu Beginn und während des Studiums auftreten können.

Die Lehramtsberatung der School of Education (FACE) bietet Beratung speziell für Interessierte am Lehramtsstudium.

Studiengangkoordination

Dr. Anna Rosen
School of Education „Freiburg Advanced Center of Education“ (FACE)

anna.rosen@uni-ph.face-freiburg.de